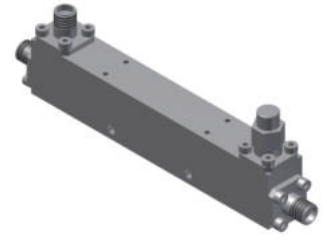


## DC开始的耦合器

### 型号 - DC10-670 Rev.A

#### DC-67GHz 10dB定向耦合器，同轴连接器封装

迈可博DC10-670可以在DC-67GHz范围内工作。该产品在1-67GHz内具备高精度耦合输出的同时，在1GHz以下的耦合度保持较高的一致性，是测试仪器，宽带信号采样和电力监控的理想选择。



本技术规格书内容变化恕不另行通知

#### 机电性能

工作频段	GHz	DC-0.4	0.4-1	1-40	40-67
输入端VSWR	:1 (Typ./Max.)	1.1/1.3	1.1/1.3	1.3/1.6	1.4/1.8
直通端VSWR	:1 (Typ./Max.)	1.1/1.3	1.1/1.3	1.3/1.6	1.4/1.8
耦合端VSWR	:1 (Typ./Max.)	1.1/1.3	1.1/1.3	1.4/1.7	1.5/1.9
插入损耗	dB(Typ./Max.)	0.2/0.8	0.5/1.1	1.9/2.8	2.8/3.9
耦合度	dB(Typ./Max.)	25/-	12/-	10/10±2.8	10/10±2.8
方向性	dB(Typ./Min.)	25/-	25/-	13/10	10/7

功率<sup>1</sup> W(Max.) 额定(CW): 12; 峰值(Peak): 1000;

重量 g(Max.) 75 外形尺寸<sup>2</sup> mm (LxWxH) 88.9x12.7x17.8

封装类型 不锈钢接头，主线：1.85mm 阴头 [F]，耦合端：1.85mm 阴头 [F]，符合GB/T 11313标准

表面处理 镀镍，符合QQ-N-290标准

温度指标 工作：-55~+85°C；储存：-55~+100°C

环境指标 可选项：满足GJB360相关标准（详细信息请联系厂商了解）

定制要求 N/A

注释 1. 功率需满足匹配驻波比不大于1.2

2. 除非特别标注，默认公差：x.±1; .x±0.5; .xx±0.1

#### 2D外形图

