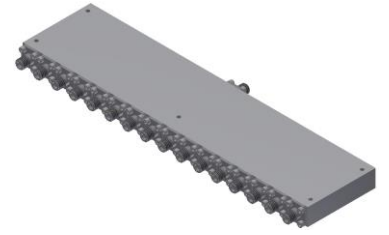


功率分配器/合成器

型号 - P16N060400 Rev.B

6-40GHz 16路功率分配器/合成器，同轴连接器封装



本技术规格书内容变化恕不另行通知

机电性能

工作频段	GHz	6-18	18-26.5	26.5-40
公共端VSWR	:1 (Max.)	1.6	1.6	1.7
分支端VSWR	:1 (Max.)	1.6	1.6	1.7
插入损耗 ¹	dB(Max.)	3.2	4	5.5
幅度平衡	dB(Max.)	±0.5	±0.7	±0.8
相位平衡	Deg. (Max.)	±8	±10	±12
隔离度	dB(Min.)	15	18	18

功率² W(Max.) 额定(CW): FOR 20; REV 2; 峰值(Peak): 3000;

重量 g(Max.) 400 外形尺寸³ mm 44.5x210x12.7(L x W x H)

封装类型 不锈钢同轴接头，公共端：2.92mm 阴头 [F]，分支端：2.92mm 阴头 [F]

表面处理 本色导电氧化

温度指标 工作：-55~+85°C；储存：-55~+100°C

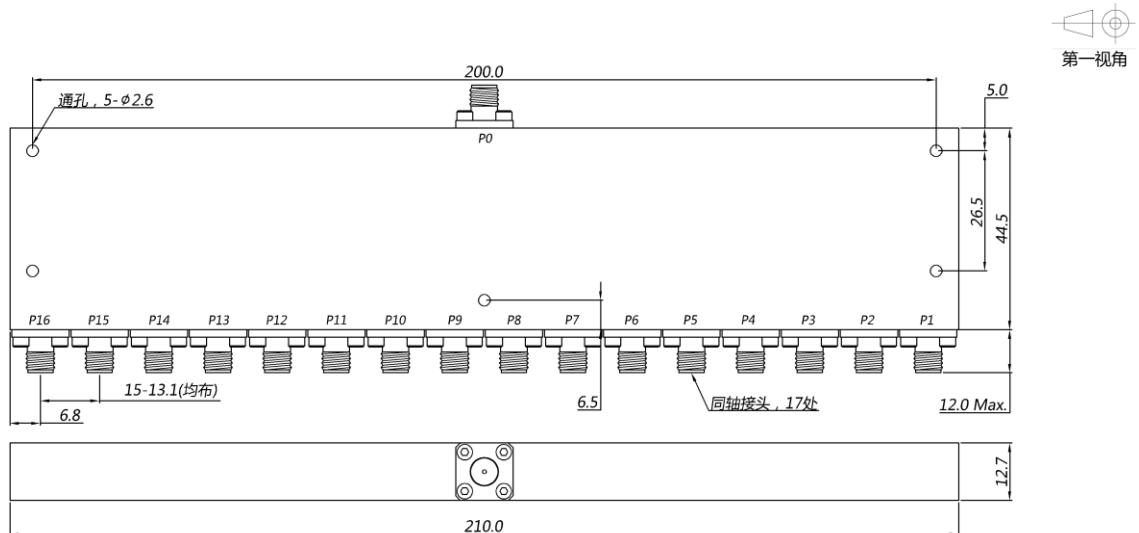
环境指标 可满足国军标 (GJB150) 相关温度循环、振动、冲击等标准 (可选项，详细信息请联系厂商了解)

定制要求 N/A

注释 1. 不包含理论插损12dB 3. 除非特别标注，默认公差：x.±1; .x±0.5; .xx±0.1

2. 额定分配需满足匹配负载驻波小于1.2；额定合成：馈电需满足幅相平衡指标

2D外形图

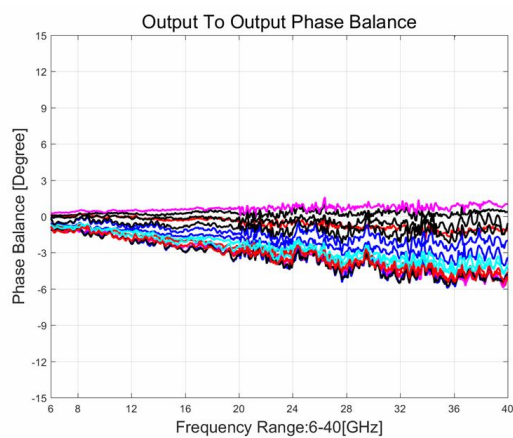
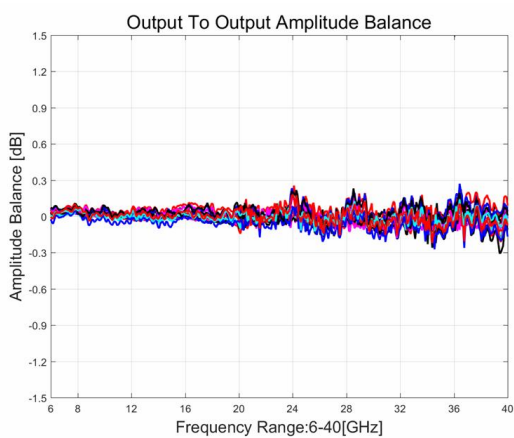
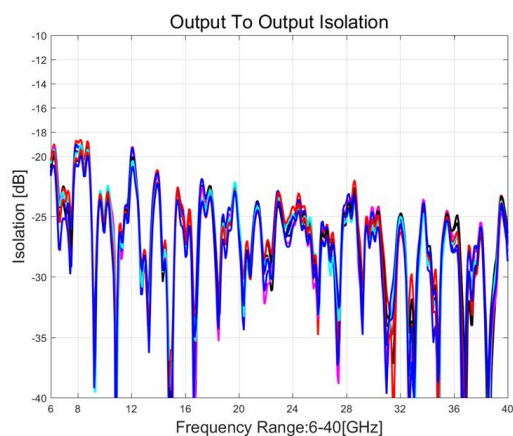
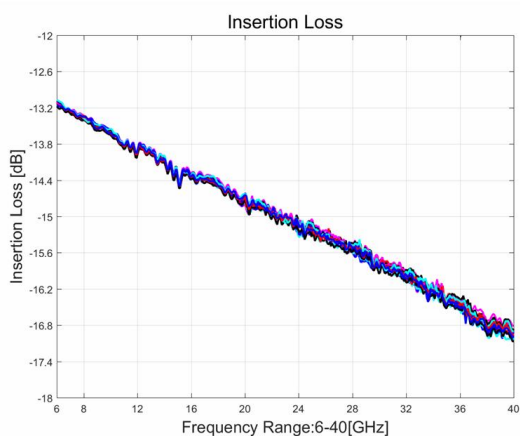
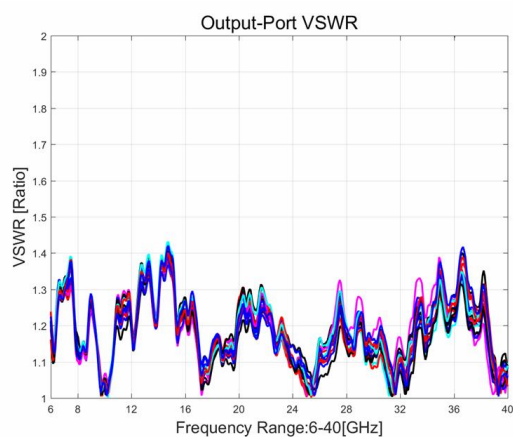
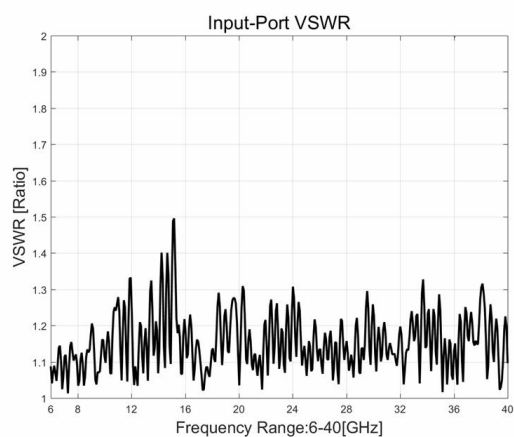


功率分配器/合成器

型号 - P16N060400 Rev.B

6-40GHz 16路功率分配器/合成器，同轴连接器封装

典型曲线



典型测试环境：温度25℃；相对湿度60%