

功率分配器/合成器

型号 - P06N060180 Rev.B

6-18GHz 6路功率分配器/合成器, 同轴连接器封装



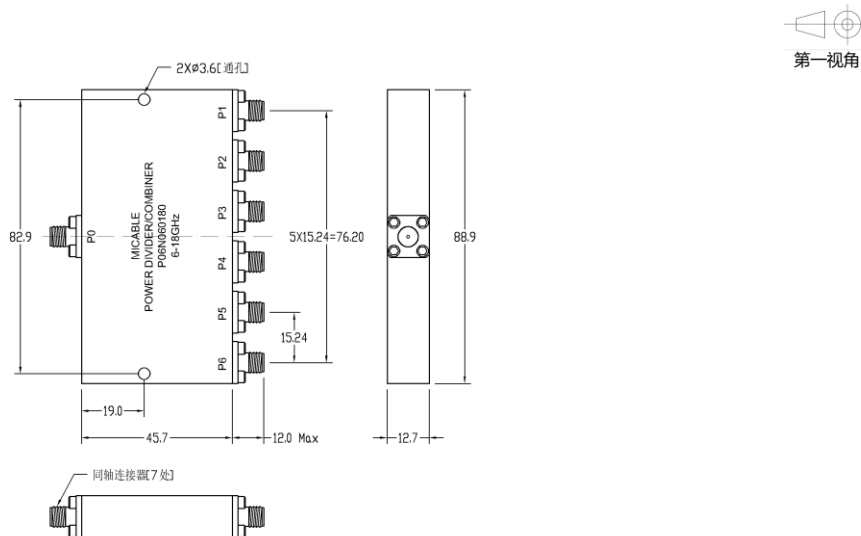
本技术规格书内容变化恕不另行通知

机电性能

| | | |
|-------------------|---|--|
| 工作频段 | GHz | 6-18 |
| 公共端VSWR | :1 (Max.) | 1.5 |
| 分支端VSWR | :1 (Max.) | 1.6 |
| 插入损耗 ¹ | dB(Max.) | 1.4 |
| 幅度平衡 | dB(Max.) | ±0.5 |
| 相位平衡 | Deg. (Max.) | ±6 |
| 隔离度 | dB(Min.) | 18 |
| 功率 ² | W(Max.) | 额定(CW): FOR 30, REV 5; 峰值(Peak): 3000; |
| 重量 | g(Max.) | 175 |
| 外形尺寸 ³ | mm (LxWxH) | 45.7x88.9x12.7 |
| 封装类型 | 不锈钢接头, 公共端: SMA 阴头 [F], 分支端: SMA 阴头 [F], 符合GB/T 11313标准 | |
| 表面处理 | 本色导电氧化, 符合GB/T 39495标准 | |
| 温度指标 | 工作: -55~+85°C; 储存: -55~+100°C | |
| 环境指标 | 可选项: 满足GJB360相关标准 (详细信息请联系厂商了解) | |
| 定制要求 | N/A | |

- 注释 1. 不包含理论插损7.8dB
2. 额定分配需满足匹配负载驻波小于1.2; 额定合成: 馈电需满足幅相平衡指标
3. 除非特别标注, 默认公差: x.±1; .x±0.5; .xx±0.1

2D外形图

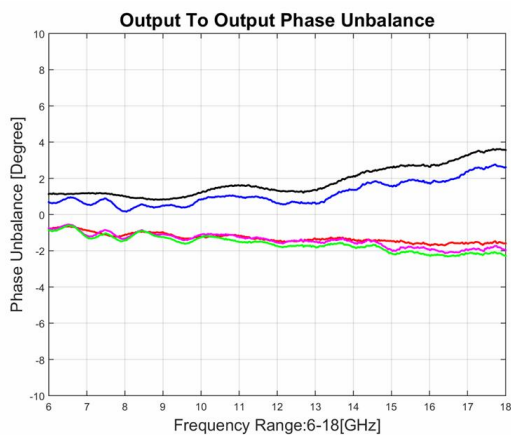
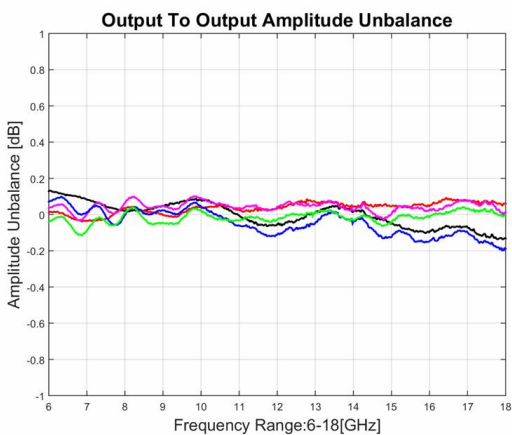
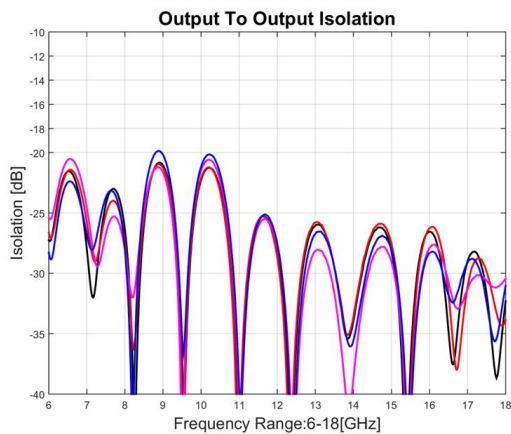
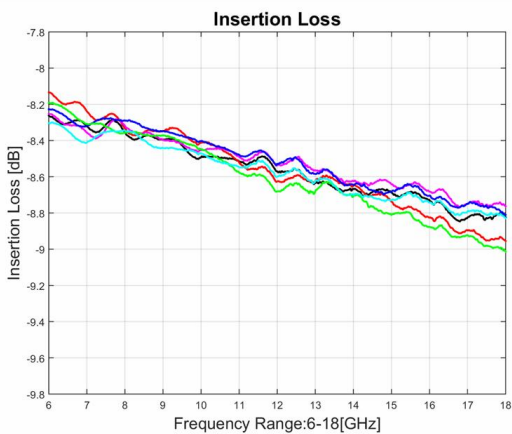
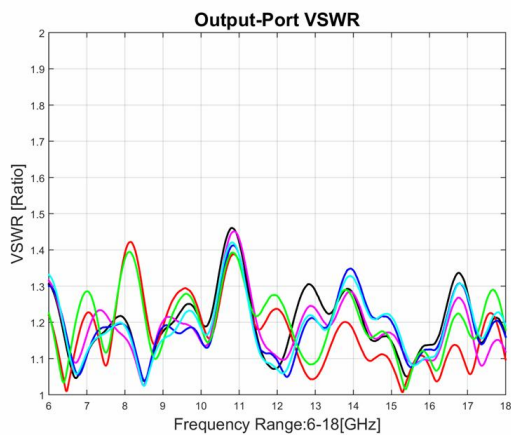
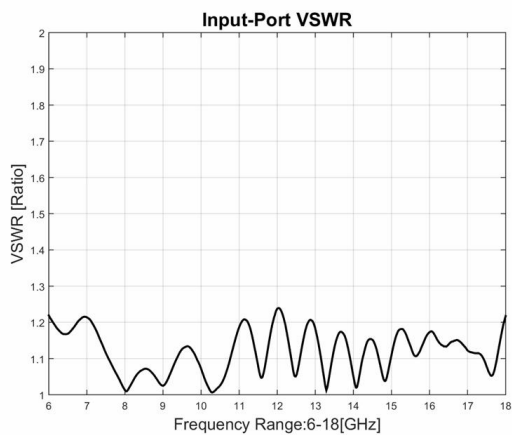


功率分配器/合成器

型号 - P06N060180 Rev.B

6-18GHz 6路功率分配器/合成器, 同轴连接器封装

典型曲线



典型测试环境: 温度25°C; 相对湿度60%