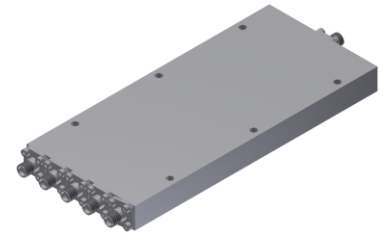


功率分配器/合成器

型号 - P05N010265 Rev.A

1-26.5GHz 5路功率分配器/合成器，同轴连接器封装



本技术规格书内容变化恕不另行通知

机电性能

工作频段	GHz	1-8	8-18	18-26.5
公共端VSWR	:1 (Max.)	1.5	1.6	1.6
分支端VSWR	:1 (Max.)	1.6	1.6	1.6
插入损耗 ¹	dB(Max.)	2.1	3.2	4.3
幅度平衡	dB(Max.)	±0.6	±0.8	±0.9
相位平衡	Deg. (Max.)	±7	±8	±10
隔离度	dB(Min.)	16	18	18

功率² W(Max.) 额定(CW): FOR 30, REV 2; 峰值(Peak): 3000;

重量 g(Max.) 350 外形尺寸³ mm (LxWxH) 145x64.6x12.7

封装类型 不锈钢同轴接头，公共端：SMA 阴头 [F]，分支端：SMA 阴头 [F]

表面处理 本色导电氧化

温度指标 工作：-55~+85°C；储存：-55~+100°C

环境指标 可满足国军标 (GJB150) 相关温度循环、振动、冲击等标准 (可选项，详细信息请联系厂商了解)

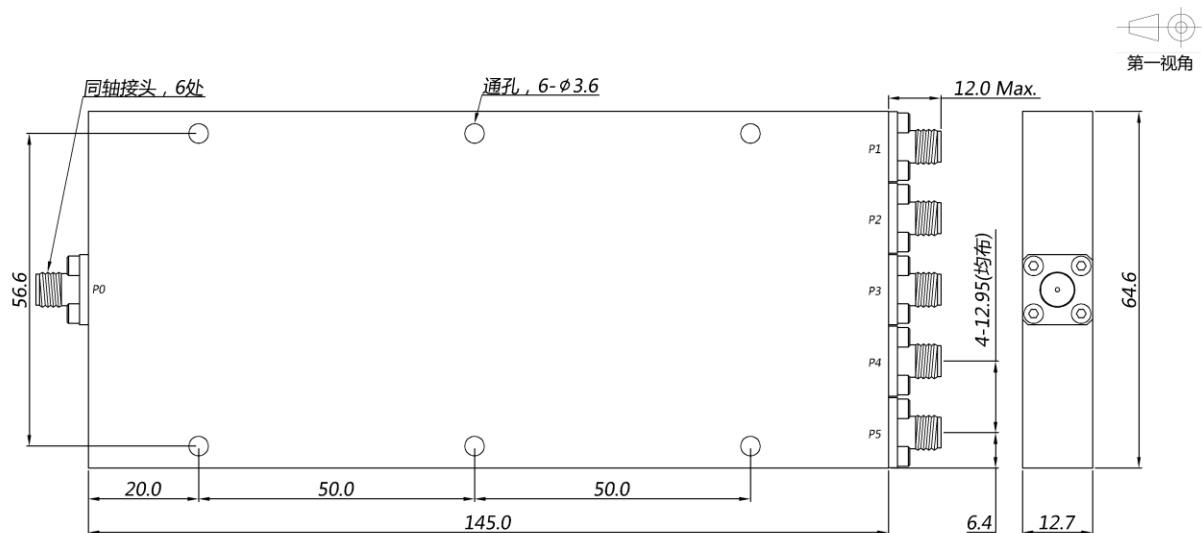
定制要求 N/A

注释 1. 不包含理论插损7dB

3. 除非特别标注，默认公差：x.±1; .x±0.5; .xx±0.1

2. 额定分配需满足匹配负载驻波小于1.2; 额定合成：馈电需满足幅相平衡指标

2D外形图

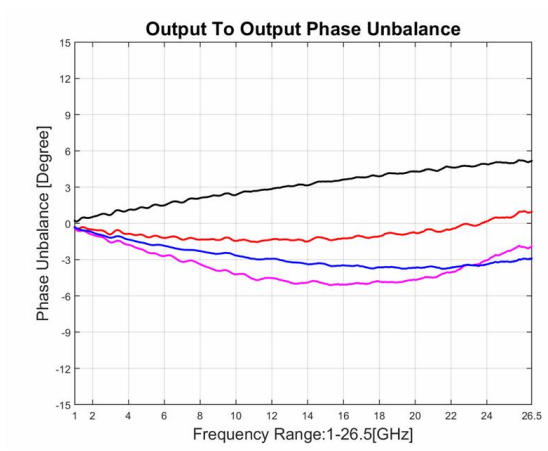
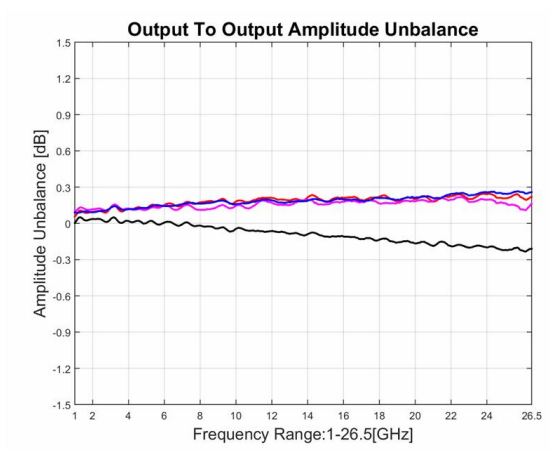
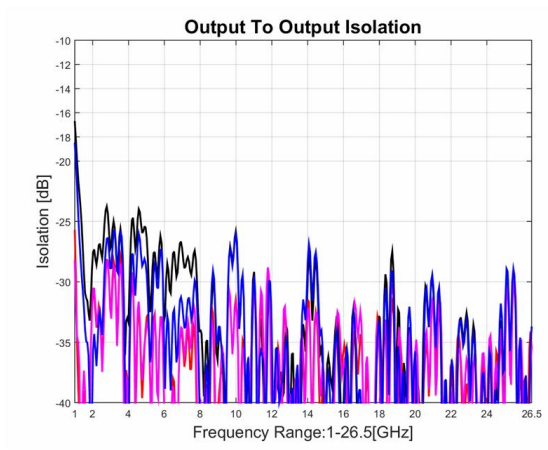
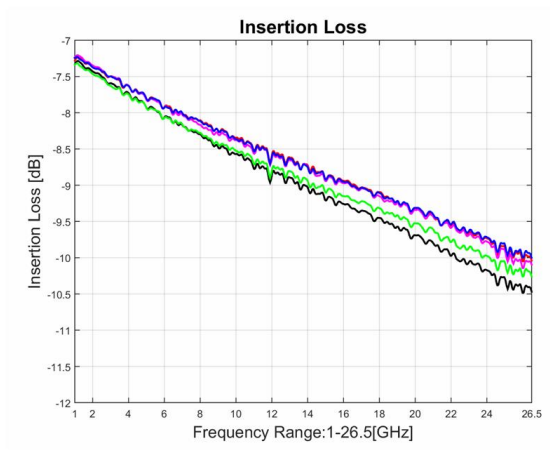
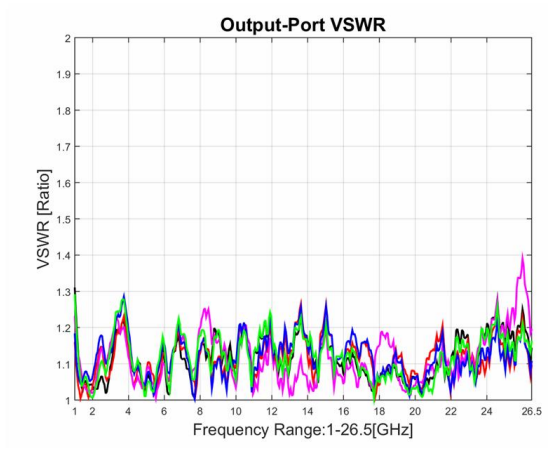
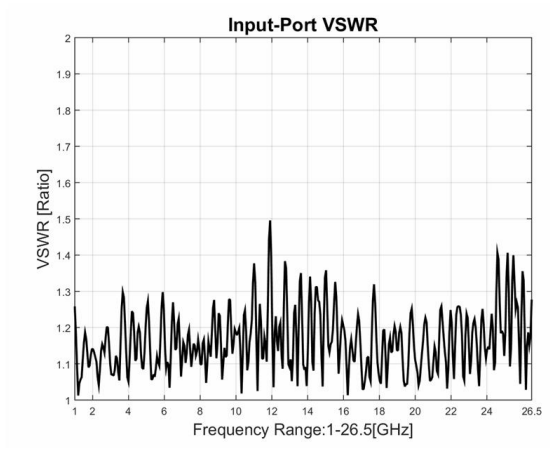


功率分配器/合成器

型号 - P05N010265 Rev.A

1-26.5GHz 5路功率分配器/合成器，同轴连接器封装

典型曲线



典型测试环境：温度25℃；相对湿度60%