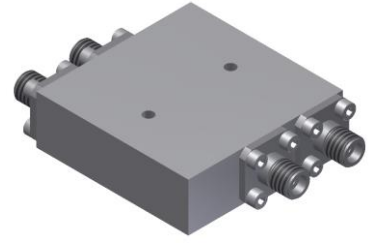


4 端口 3dB 180°电桥

型号 - HN060265 Rev.B

6-26.5GHz 4端口3dB 180度电桥，同轴连接器封装



本技术规格书内容变化恕不另行通知

机电性能

工作频段	GHz	6-18	18-26.5
标称相位差	Deg. (Typ.)	180	180
端口VSWR	:1 (Max.)	1.6	1.7
插入损耗 ¹	dB(Max.)	1.5	2
幅度平衡	dB(Max.)	±0.8	±0.8
相位平衡	Deg. (Max.)	±10	±10
隔离度	dB(Min.)	16	15
功率 ²	W(Max.)	额定(CW): 30; 峰值(Peak): 3000;	
重量	g(Max.)	75	外形尺寸 ³ mm (LxWxH) 40.0x40.6x12.7

封装类型 不锈钢接头，输入端：SMA 阴头 [F]，输出端：SMA 阴头 [F]，符合GB/T 11313标准

表面处理 本色导电氧化，符合GB/T 39495标准

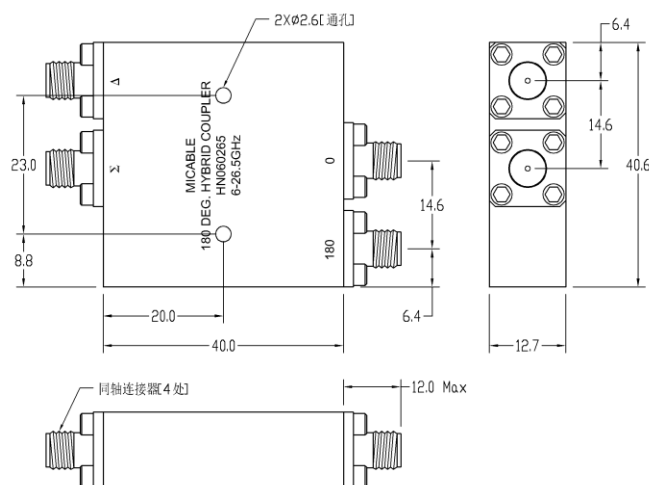
温度指标 工作：-55~+85°C；储存：-55~+100°C

环境指标 可选项：满足GJB360相关标准（详细信息请联系厂商了解）

定制要求 N/A

- 注释 1. 不包含理论插损3dB 2. 功率需满足匹配驻波比不大于1.2
3. 除非特别标注，默认公差：x±1; x±0.5; .xx±0.1

2D外形图

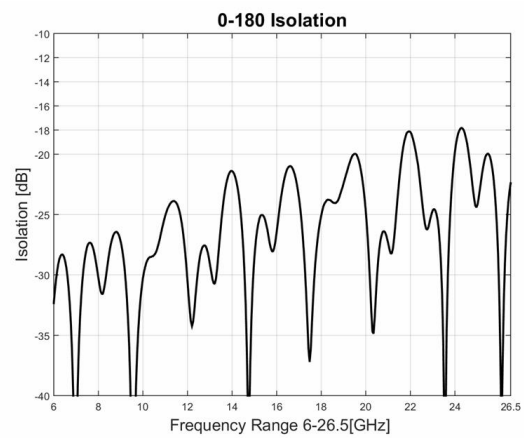
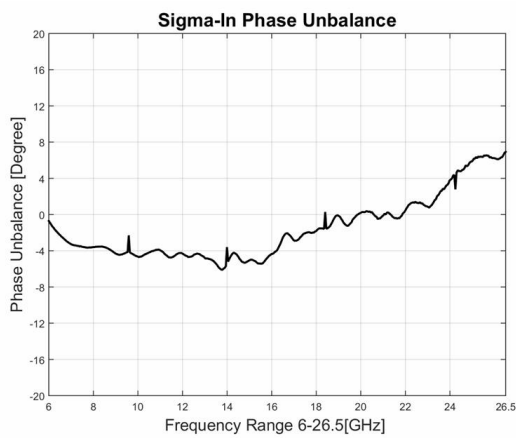
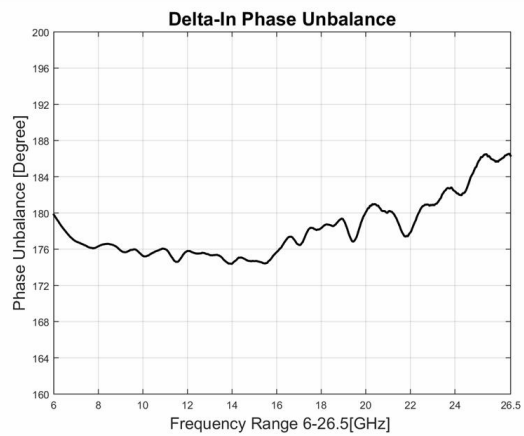
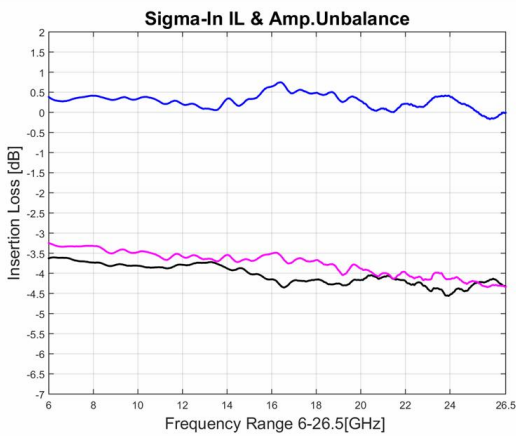
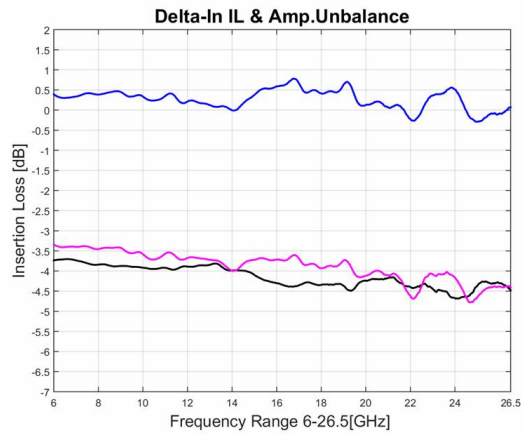
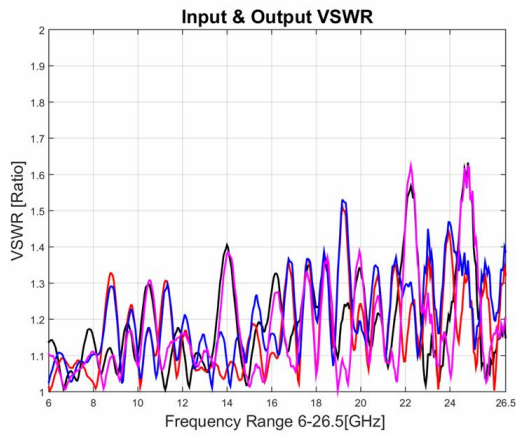


4 端口 3dB 180°电桥

型号 - HN060265 Rev.B

6-26.5GHz 4端口3dB 180度电桥，同轴连接器封装

典型曲线



典型测试环境：温度25°C；相对湿度60%