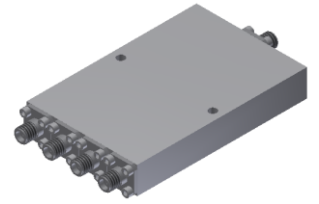


## DC开始的功分器

### 型号 - DP04-500 Rev.A

#### DC-50GHz 4路功率分配器，同轴连接器封装

迈可博DP04-500可以接收一个DC-50GHz的信号，并将其分成四个幅度和相位相等的输出信号。该产品是测试设备，高速数据通信和光模块测试的理想选择。



本技术规格书内容变化恕不另行通知

#### 机电性能

工作频段	GHz	DC-2	2-26.5	26.5-50
公共端VSWR	:1 (Typ./Max.)	2.8/-	1.3/1.6	1.4/1.7
分支端VSWR	:1 (Typ./Max.)	2.8/-	1.3/1.6	1.4/1.7
插入损耗 <sup>1</sup>	dB(Typ./Max.)	2/3	2/2.9	3.5/4.4
幅度平衡	dB(Typ./Max.)	$\pm 0.2/\pm 0.3$	$\pm 0.3/\pm 0.4$	$\pm 0.4/\pm 0.6$
相位平衡	Deg. (Typ./Max.)	$\pm 2/\pm 3$	$\pm 4/\pm 6$	$\pm 6/\pm 8$
隔离度	dB (Typ./Min.)	8/-	22/16	22/18

功率<sup>2</sup> W(Max.) 额定(CW): 20; 峰值(Peak): 1000;

重量 g(Max.) 165 外形尺寸<sup>3</sup> mm (LxWxH) 79.2x51.6x12.7

封装类型 不锈钢接头，公共端：2.4mm 阴头 [F]，分支端：2.4mm 阴头 [F]，符合GB/T 11313标准

表面处理 本色导电氧化，符合GB/T 39495标准

温度指标 工作：-55~+85°C；储存：-55~+100°C

环境指标 可选项：满足GJB360相关标准（详细信息请联系厂商了解）

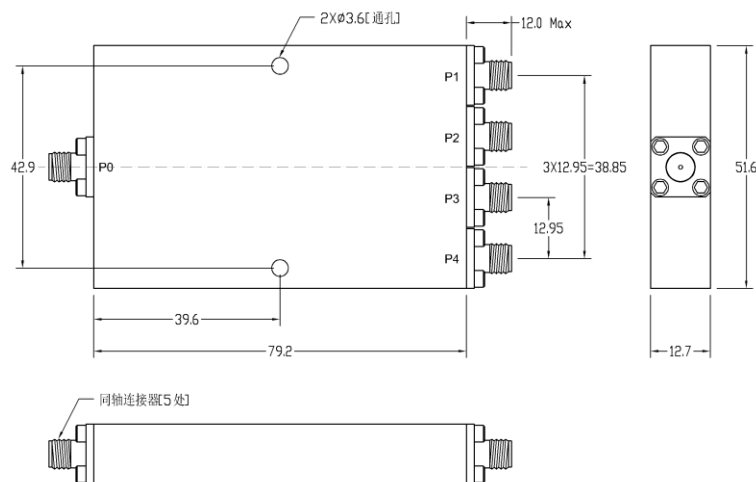
定制要求 N/A

注释 1. 不包含理论插损6dB

2. 分配功率需满足负载驻波比 $\leq 1.2$

3. 除非特别标注，默认公差：x. $\pm 1$ ；.x $\pm 0.5$ ；.xx $\pm 0.1$

#### 2D外形图



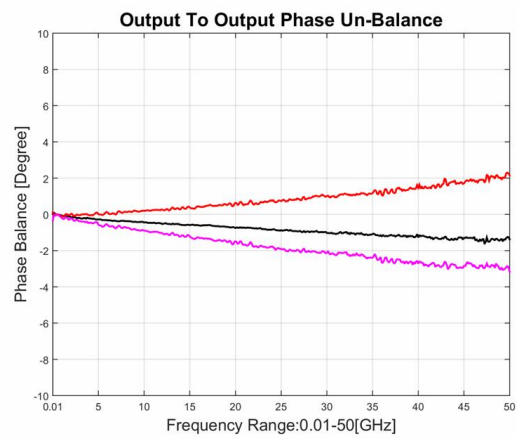
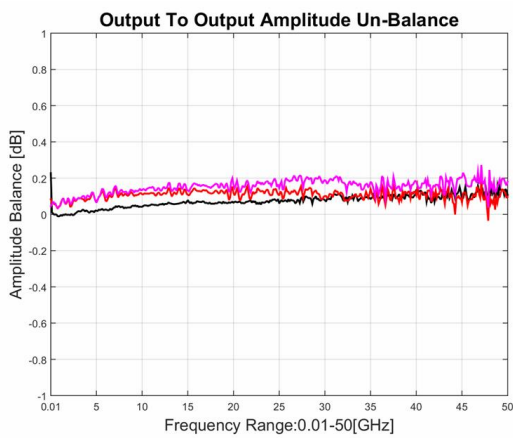
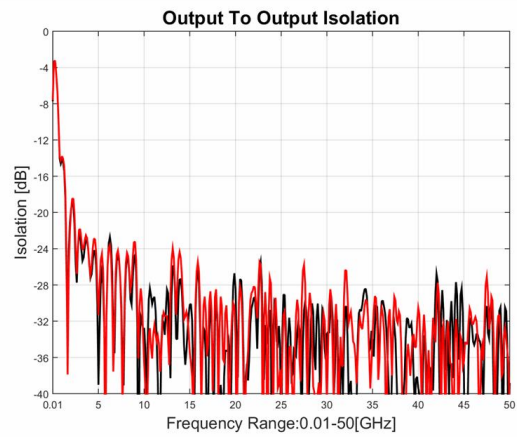
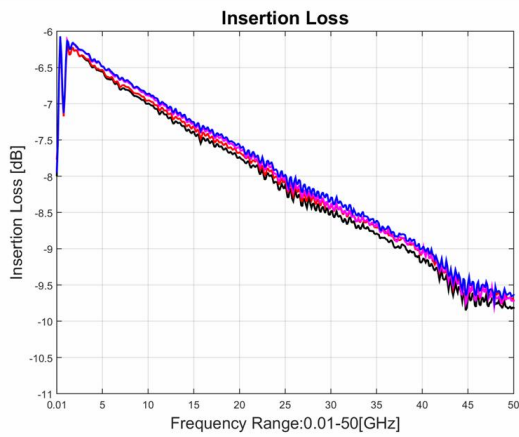
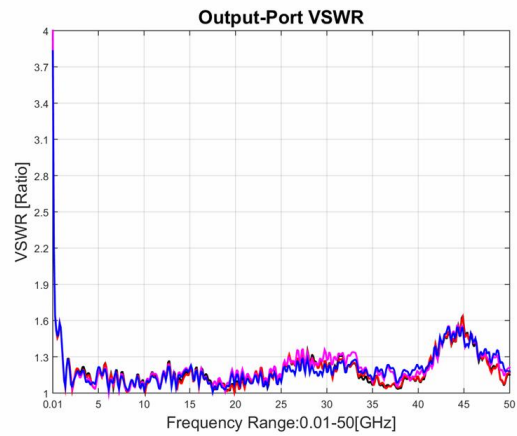
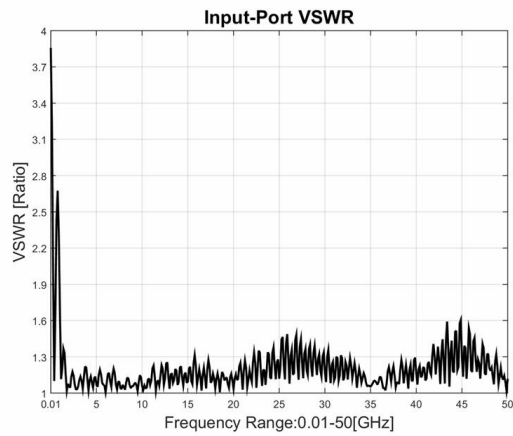
第一视角

# DC开始的功分器

型号 - DP04-500 Rev.A

DC-50GHz 4路功率分配器, 同轴连接器封装

## 典型曲线



典型测试环境: 温度25°C; 相对湿度60%