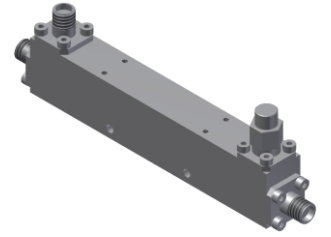


DC开始的耦合器

型号 - DC20-500 Rev.A

DC-50GHz 20dB定向耦合器，同轴连接器封装



迈可博DC20-500可以在DC-50GHz范围内工作。该产品在1-50GHz内具备高精度耦合输出的同时，在1GHz以下的耦合度保持较高的一致性，是测试仪器，宽带信号采样和电力监控的理想选择。

本技术规格书内容变化恕不另行通知

机电性能

工作频段	GHz	DC-0.4	0.4-1	1-26.5	26.5-50
输入端VSWR	:1 (Typ./Max.)	1.1/1.3	1.1/1.3	1.3/1.6	1.4/1.8
直通端VSWR	:1 (Typ./Max.)	1.1/1.3	1.1/1.3	1.3/1.6	1.4/1.8
耦合端VSWR	:1 (Typ./Max.)	1.1/1.3	1.1/1.3	1.3/1.6	1.4/1.8
插入损耗	dB(Typ./Max.)	0.2/0.6	0.2/0.6	0.9/1.5	1.4/2.1
耦合度	dB(Typ./Max.)	35/-	22/-	20/20±2.2	20/20±2.2
方向性	dB(Typ./Min.)	25/-	25/-	16/12	11/8

功率¹ W(Max.) 额定(CW): 20; 峰值(Peak): 1000;

重量 g(Max.) 75 外形尺寸² mm (LxWxH) 88.9x12.7x17.8

封装类型 不锈钢接头，主线：2.4mm 阴头 [F]，耦合端：2.4mm 阴头 [F]，符合GB/T 11313标准

表面处理 镀镍，符合QQ-N-290标准

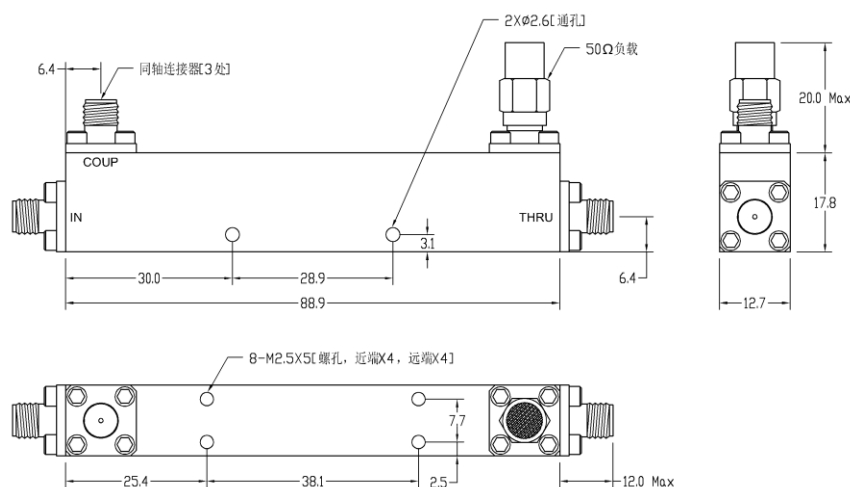
温度指标 工作：-55~+85°C；储存：-55~+100°C

环境指标 可选项：满足GJB360相关标准（详细信息请联系厂商了解）

定制要求 N/A

- 注释
1. 功率需满足匹配驻波比不大于1.2
 2. 除非特别标注，默认公差：x.±1; .x±0.5; .xx±0.1

2D外形图



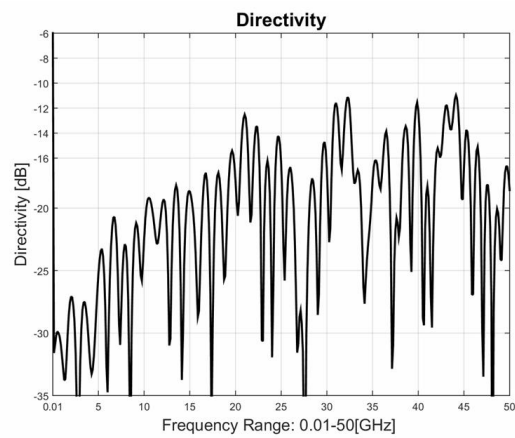
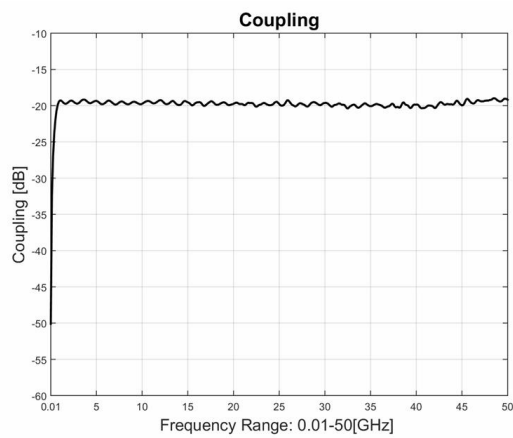
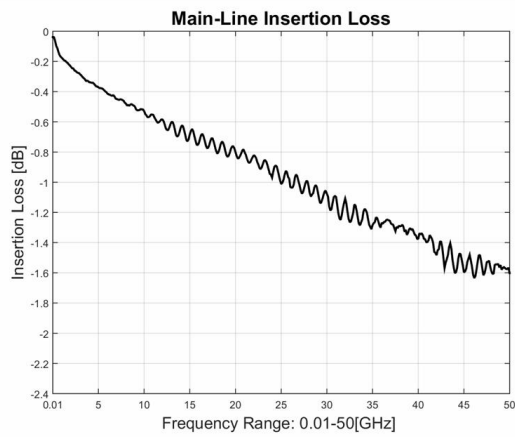
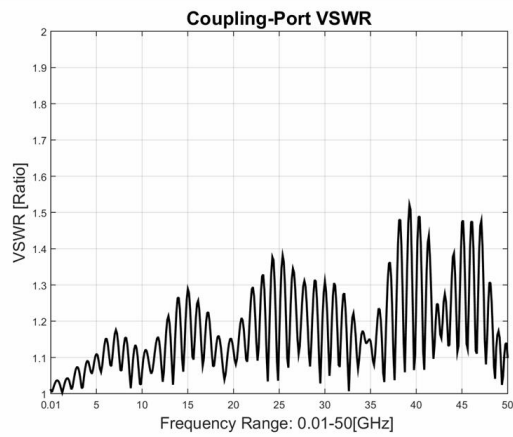
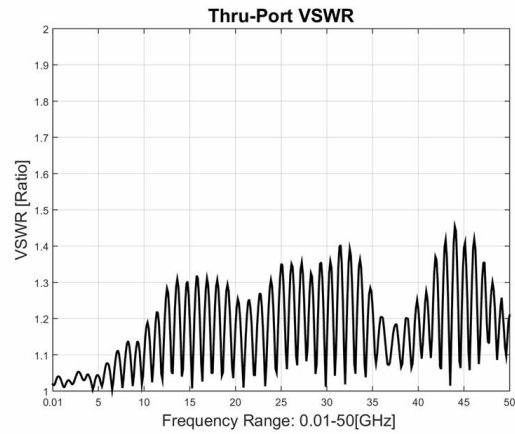
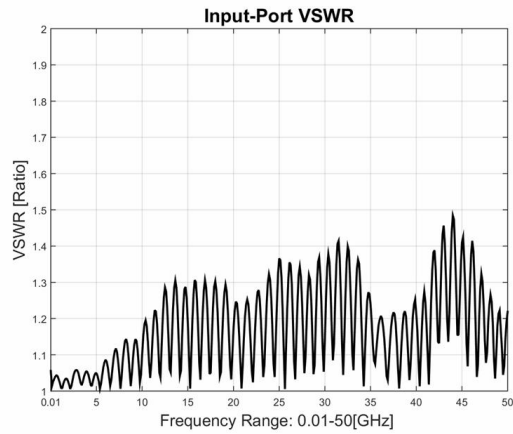
第一视角

DC开始的耦合器

型号 - DC20-500 Rev.A

DC-50GHz 20dB定向耦合器, 同轴连接器封装

典型曲线



典型测试环境: 温度25°C; 相对湿度60%